

LED MARINA

design by **BNM**



FINA TEHNO LED

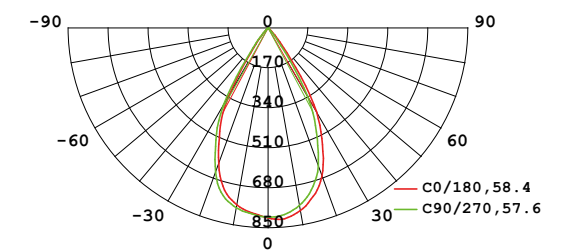
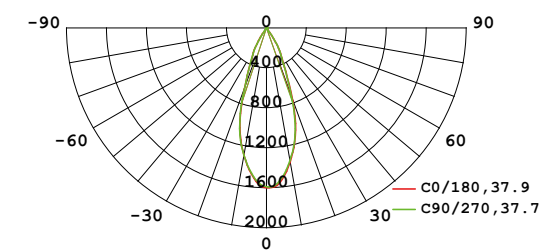
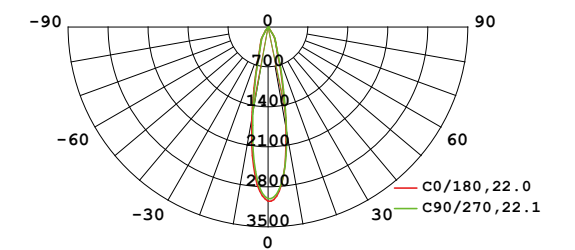
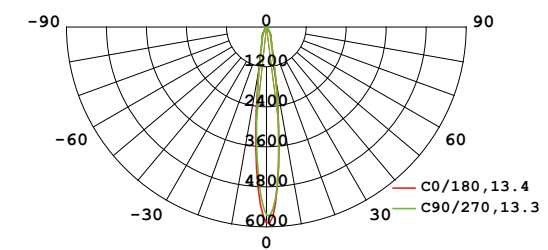


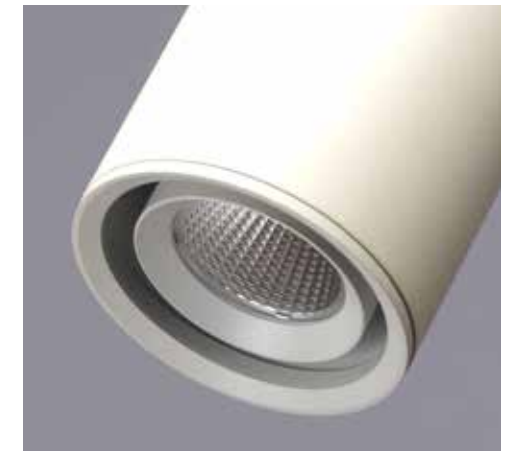
LED Marina 120

1. Viseća dekorativna okrugla svetiljka prečnika Ø120mm sa Sharp COB LED diodom 7W i 10W.
2. Kućište svetiljke izrađeno od aluminijuma. Hladnjak "Pin heat sink" izrađen od aluminijuma AL1070.
3. Baza svetiljke montira se na plafon. Svetiljka je viseća pomocu odgovarajuće čelične sajle sa uređajem za podešavanje visine.
4. Distribucija svetla vrši se preko odsijača od polikarbonata sa vakuumski nanesenim aluminijumom visoke čistoće.
5. Dimenzije svetiljke: Ø120mm h=____mm

IP40

LED:	Snaga:	Temperatura boje:	Svetlosni flux:	CRI:	Ugao isijavanja:	Boja:
SHARP COB	7W	3000K	730 lm	80	15D - 15°	bela
	7W	4000K	790 lm	80	24D - 24°	crna
	7W	3000K	610 lm	90	38D - 38°	siva
	7W	4000K	645 lm	90	60D - 60°	metalik
	10W	3000K	940 lm	80		
	10W	4000K	1040 lm	80		
	10W	3000K	800 lm	90		
	10W	4000K	835 lm	90		



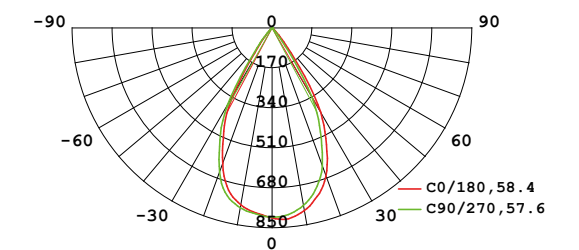
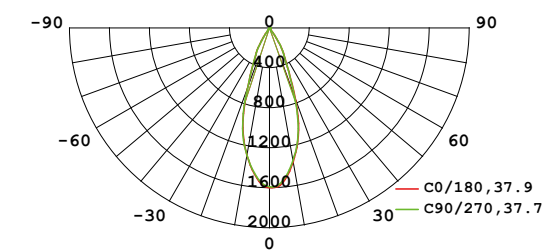
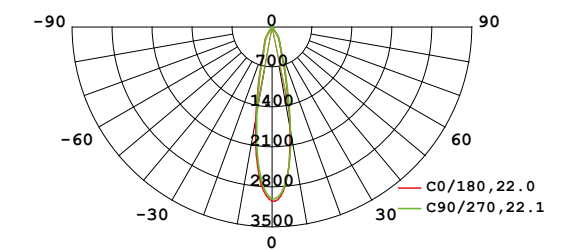
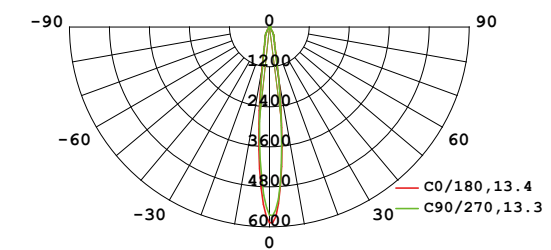


LED Marina 80

1. Viseća dekorativna okrugla svetiljka prečnika Ø80mm sa Sharp COB LED diodom 7W i 10W.
2. Kućište svetiljke izrađeno od aluminijuma. Hladnjak "Pin heat sink" izrađen od aluminijuma AL1070.
3. Baza svetiljke montira se na plafon. Svetiljka je viseća pomocu odgovarajuće čelične sajle sa uređajem za podešavanje visine.
4. Distribucija svetla vrši se preko odsijača od polikarbonata sa vakuumski nanesenim aluminijumom visoke čistoće.
5. Dimenzije svetiljke: Ø80mm h=____mm

IP40

LED:	Snaga:	Temperatura boje:	Svetlosni flux:	CRI:	Ugao isijavanja:	Boja:
SHARP COB	7W	3000K	730 lm	80	15D - 15°	bela
	7W	4000K	790 lm	80	24D - 24°	crna
	7W	3000K	610 lm	90	38D - 38°	siva
	7W	4000K	645 lm	90	60D - 60°	metalik
	10W	3000K	940 lm	80		
	10W	4000K	1040 lm	80		
	10W	3000K	800 lm	90		
	10W	4000K	835 lm	90		





LED Marina mini

1. Viseća dekorativna okrugla svetiljka prečnika Ø__mm sa COB LED diodom 3W i 5W.
2. Kućište svetiljke izrađeno od aluminijuma. Hladnjak "Pin heat sink" izrađen od aluminijuma AL1070.
3. Baza svetiljke montira se na plafon. Svetiljka je viseća pomocu odgovarajuće čelične sajle sa uređajem za podešavanje visine.
4. Distribucija svetla vrši se preko odsijača od polikarbonata sa vakuumski nanesenim aluminijumom visoke čistoće.
5. Dimenzije svetiljke: Ø__mm h=____mm

IP40

LED:	Snaga:	Temperatura boje:	Svetlosni flux:	CRI:	Ugao isijavanja:	Boja:
COB LED	3W	3000K	__lm	—	38D - 38°	bela
	3W	4000K	__lm	—		crna
	5W	3000K	__lm	—		siva
	5W	4000K	__lm	—		metalik